



# ELEMENTOS DE MANEJO DEL ARBOLADO URBANO

SEMINARIO DE SILVICULTURA URBANA  
FLORIDABLANCA , SANTANDER  
JUNIO 21 DE 2012



*cdmb*

# SILVICULTURA O DASONOMIA URBANA

La silvicultura urbana es una rama especializada de la silvicultura; tiene por finalidad el cultivo y la ordenación de árboles con miras a aprovechar la contribución actual y potencial que éstos pueden aportar al bienestar de la población urbana, tanto desde el punto de vista fisiológico como sociológico y económico. En su sentido más amplio, el concepto de silvicultura urbana se refiere a un sistema múltiple de ordenación que incluye las cuencas hidrográficas municipales, los hábitat de las especies animales silvestres, las oportunidades de esparcimiento al aire libre, el diseño del paisaje, la recuperación de desechos en el ámbito municipal, el cuidado de los árboles en general, y la producción de fibra de madera como materia prima. Unasyuva N° 173 FAO



**EL ENTORNO URBANO DEBE PERMITIR UN  
DISFRUTE SANO DEL AMBIENTE**

**LOS ARBOLES Y AREAS VERDES  
SON EL EJE FUNDAMENTAL.**

## Arboles urbanos:

- Censo árboles urbanos (públicos y privados) / SIG municipal para la gestión del arbolado.
- Planes maestro de arborización / planes de ornato municipal
- Programa de arborización y paisajismo.
- Programa de manejo y control de plagas y enfermedades
- Programa de protección integral del arbolado urbano ( riego , fertilización, monitoreo y seguimiento)



- Programa de silvicultura urbana (ARBORICULTURA) definición de roles y alcances en las intervenciones arborícolas por actor (EAA, EE, JB, SAmb, Academia, empresa priv.), podas, talas, trasplantes, cableados, empernados, tratamientos especiales.



- Elementos de política pública e instrumentos legales (leyes (ley del árbol), decretos (decreto de silvicultura urbana), ordenanzas (arboles patrimoniales), acuerdos...)



- Programa de capacitación, entrenamiento y certificación para la intervención de arboles y bosques urbanos.
- Fomento del desarrollo de la industria de la arboricultura



# Bosques urbanos y corredores biológicos.

- Inventario y caracterización de bosques urbanos
- Inventario y caracterización de corredores biológicos
- Definición de pautas para el manejo.
- Corredores ecológicos
- Nichos urbanos de biodiversidad
- Estructura ecológica principal





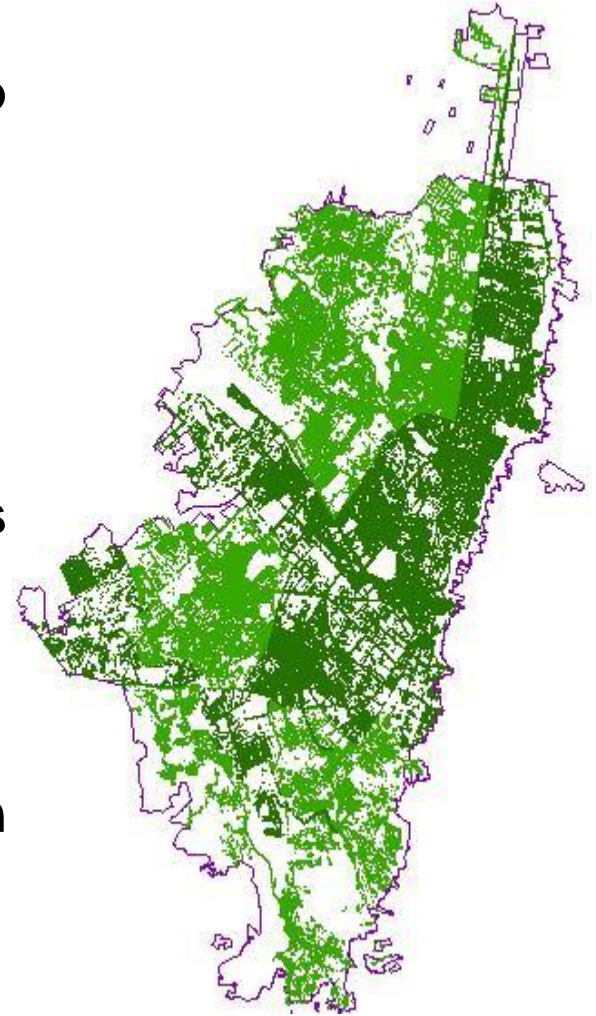


El aporte de la academia es fundamental.

Sabemos poco de  
nuestros arboles.

# ➤ CENSO ARBOREO

- ▶ La ciudad de Bogotá cuenta con un censo arbóreo desarrollado en el año 2007.
- ▶ En perímetro urbano
- ▶ Espacio Público de Uso Público:
  - ❑ Ejes viales (andenes, separadores, zonas de control ambiental)
  - ❑ Parques y zonas verdes
  - ❑ Rondas y Zonas de Manejo y Preservación Ambiental del Sistema Hídrico
  - ❑ Plazas y plazoletas.



Fuente: Censo Arbóreo



▶ LAS PERSONAS SON EL MEJOR ALIADO DE LOS ARBOLES, ENTRENE Y CAPACITE SUS ARBORISTAS DE FORMA PERMANENTE.

# Algunos árboles son invaluables





***Ciprés – Taxodium distichum***



*Quercus virginiana*

LAS CIUDADES Y AREAS PERIURBANAS  
REQUIEREN ARBOLES CAMPEONES.



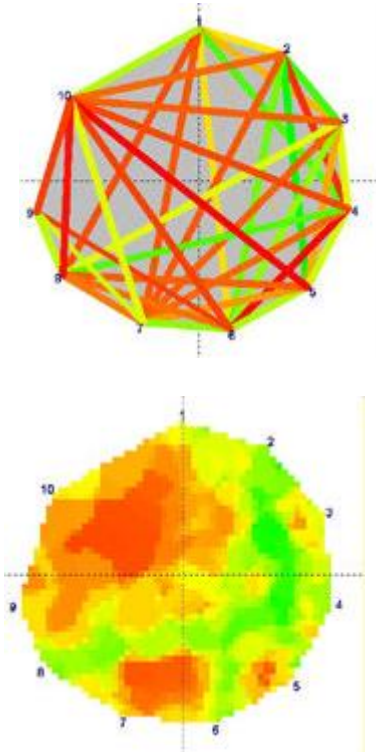
¡Plante un buen árbol hoy!

Pero en el sitio correcto!



- ▶ DE ESTA GENERACION DEPENDE QUE EN EL FUTURO EXISTAN ARBOLES DE 500 AÑOS Y MAS.





- ▶ CONOCER Y CALIFICAR LOS RIESGOS UNA HERRAMIENTA EN LA GESTION DEL ARBOLADO URBANO.













28/01/2012

- ▶ [www.isa-arbor.com](http://www.isa-arbor.com)
  - ▶ [www.isahispana.com](http://www.isahispana.com)
  - ▶ [www.treedoctor.com](http://www.treedoctor.com)
  - ▶ [www.infojardin.com](http://www.infojardin.com)
  - ▶ [www.forestrysuppliers.com](http://www.forestrysuppliers.com)
  - ▶ [www.asesoriasforestales.com](http://www.asesoriasforestales.com)
- 



# ARBORICULTURA MODERNA.



Carlos Llanos, Forest Engineer  
MsDMA,CA.

GERENTE GENERAL, ASFOR LTDA.

Bogotá, Colombia

Tel. (+57)(3) 158507303

Cell: 3125707443

SKYPE: carlos.llanosr

C arlosllanosr@gmail.com

[www.asesoriasforestales.com](http://www.asesoriasforestales.com)



**Gracias.**